

LEGENDA

II - Aree con criticità puntuali e moderate

IIb1 - Aree utilizzabili ai fini edilizi purché si proteggano preventivamente eventuali tagli e scarpe di monte e di valle a mezzo di muri di contenimento, opportunamente dimensionati.
Aree con pendenze medio-basse ($p < 15^\circ$) caratterizzate dalla presenza, in affioramento, dall'alternanza marnoso-calcareo-arenacea di Rotondella.
Aree già edificate ed urbanizzate e/o di completamento secondo quanto previsto dalle N.T.A. dell'FRU.
Ricade all'interno il centro abitato di Rotondella.

IIb1-1 Livello di sismicità ($ag * S * St = 0,25 * 1,25 * 1 = 0,3125$)

IIb1-1.2 Livello di sismicità ($ag * S * St = 0,25 * 1,25 * 1,2 = 0,375$)

IIb1-1.4 Livello di sismicità ($ag * S * St = 0,25 * 1,25 * 1,4 = 0,4375$)

III - Aree con criticità di livello medio e diffuso

III b1 - Aree non utilizzabili allo stato attuale ai fini edilizi.
Aree caratterizzate da pendenze medio-alte ($p > 15^\circ$) e costituite dall'Alternanza marnoso-calcareo-arenacea di Rotondella.

IIIb1-1.2 Livello di sismicità ($ag * S * St = 0,25 * 1,25 * 1,2 = 0,375$)

III b1-1.4 Livello di sismicità ($ag * S * St = 0,25 * 1,25 * 1,4 = 0,4375$)

III b2 - Aree non utilizzabili allo stato attuale.
Aree caratterizzate dalla presenza, in affioramento, da Terreni di Riporto.
Aree ubicate nel settore meridionale del versante occidentale dell'abitato di Rotondella.

IIIb2-1.2 Livello di sismicità ($ag * S * St = 0,25 * 1,25 * 1,2 = 0,375$)

Aree a rischio idrogeologico perimetrate dall'AdB. di Basilicata

R2 Aree classificate a rischio medio (R2) dall'AdB.
Per la loro gestione si rimanda a quanto previsto dalle N.A. del Piano Stralcio per la Difesa dal Rischio Idrogeologico dell'AdB di Basilicata

R4 Aree classificate a rischio molto elevato (R4) dall'AdB.
Per la loro gestione si rimanda a quanto previsto dalle N.A. del Piano Stralcio per la Difesa dal Rischio Idrogeologico dell'AdB di Basilicata

Previsioni di progetto

Ampliamento cimiteriale

Nuovi parcheggi per area cimiteriale

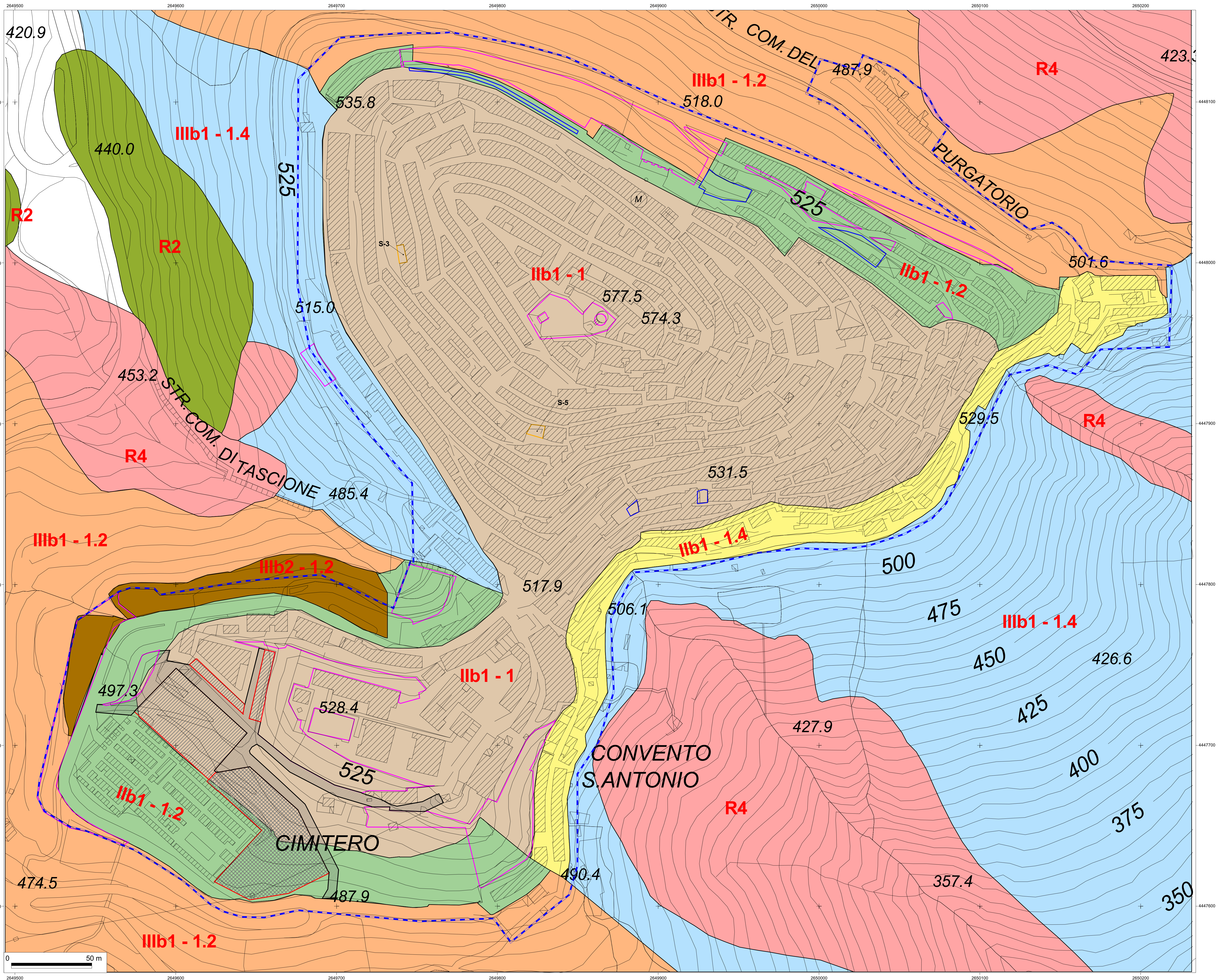
nuove costruzioni

verde pubblico attrezzato

strade

parcheggi

limite urbano



Studio Tecnico Geol. Domenico Laviola - Corso Metaponto 13, 75015 Pisticci
Tel./Fax 0835582716 Cell 3385236805 e-mail: laviolam@alice.it

COMUNE DI ROTONDELLA
Provincia di Matera

REGOLAMENTO URBANISTICO
Legge Regionale n° 23/99

STUDI GEOLOGICI
Rotondella Centro

Tavola

G07a - CARTA DI SINTESI DELLA CRITICITA' E PERICOLOSITA' GEOLOGICA E GEOMORFOLOGICA

Geol. Domenico Laviola	Scala: 1:1.000	INTEGRAZIONE MAGGIO 2009
Geologia		Data
Amm. Comunale di Rotondella		
Committente	Verificato	Approvato

0 50 m