



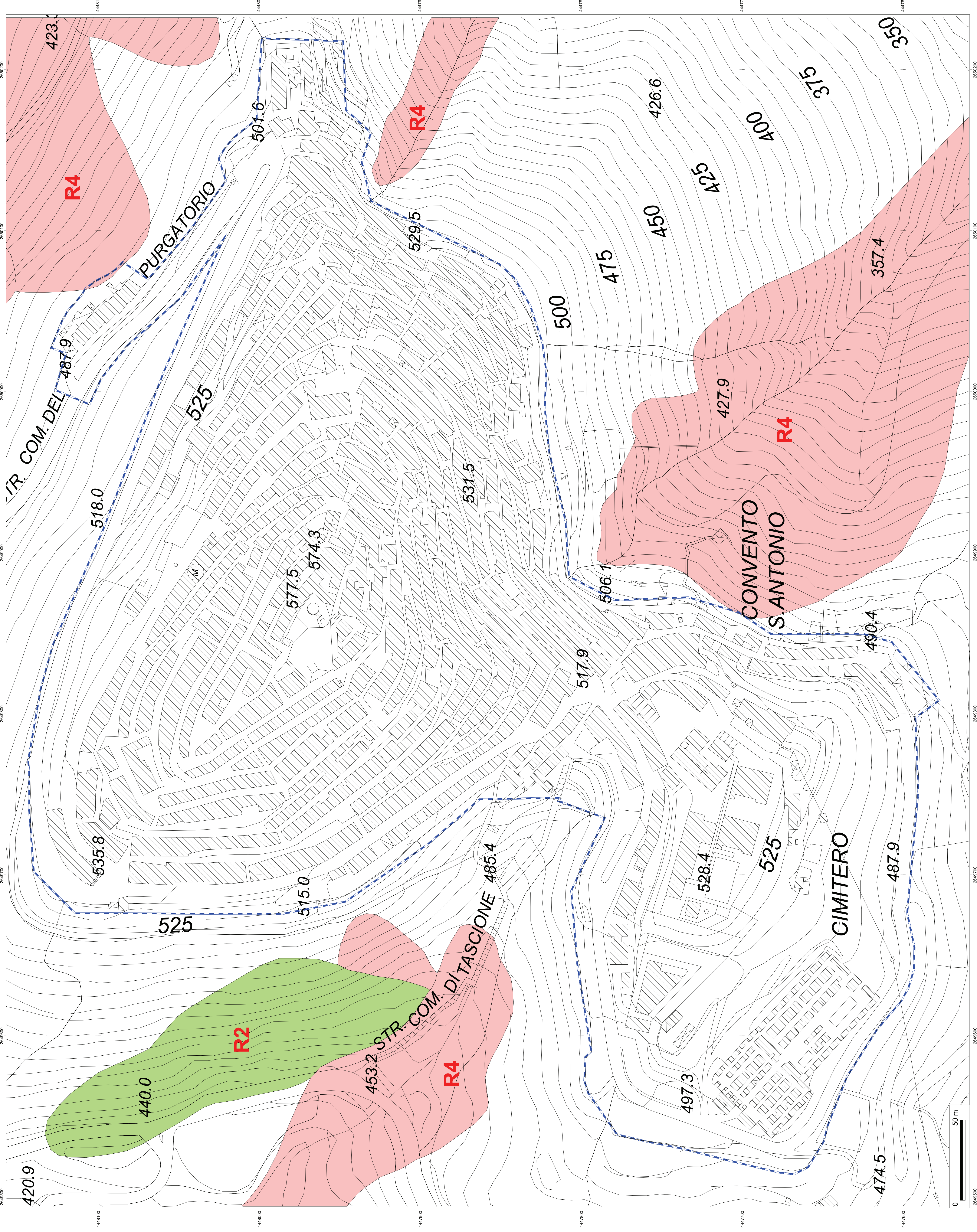


LEGENDA	
	R4 - Aree a rischio idrogeologico molto elevato
	R3 - Aree a rischio idrogeologico elevato
	R2 - Aree a rischio idrogeologico medio
	R1 - Aree a rischio idrogeologico moderato
	limite urbano



<p>Studio Tecnico Geol. Domenico Laviola - Corso Matteotti, 13 - 75015 Platichi            Tel./Fax. 0935582716 Cell. 3385236805 e-mail: laviola@tiscali.it</p>	
<p><b>COMUNE DI ROTONDELLA</b>            Provincia di Matera</p>	
<p><b>REGOLAMENTO URBANISTICO</b>            Legge Regionale n° 23/99</p>	
<p><b>STUDI GEOLOGICI</b>            Rotondella Centro</p>	
<p>Tavola</p>	
<p>G04a - CARTA DEL RISCHIO            Piano stralcio delle aree di versante            AdB</p>	
<p>Geol. Domenico Laviola</p>	<p>Scala            1:1.000</p>
<p>Geologia</p>	<p>Data            INTEGRAZIONE            DICEMBRE 2008</p>
<p>Amm. Comunale di Rotondella</p>	<p>Approvato</p>
<p>Comittente</p>	<p>Verificato</p>

